

МИНИСТЕРСТВО НА ОБРАЗОВАНИЕТО И НАУКАТА

ДЪРЖАВЕН ЗРЕЛОСТЕН ИЗПИТ ПО

МУЗИКА – 20 МАЙ 2022 г.

ПРОФИЛИРАНА ПОДГОТОВКА

ВАРИАНТ 1

ЧАСТ 1 (Време за работа: 90 минути)

Задачи от 1 до 8 са с еднократно прозвучаване на музика. Слушайте внимателно и следвайте инструкциите от аудиозаписа, за да изпълните задачите.

1. С коя музикалноисторическа епоха свързвате музикален пример № 1?

- А) Древност
- Б) Барок
- В) Виенски класицизъм
- Г) Романтизъм

2. Определете какъв вид е многогласието в музикален пример № 2.

- А) контрастна полифония
- Б) хомофонно многогласие
- В) исов двуглас
- Г) имитационна полифония

3. Какъв е метрумът в музикален пример № 3?

- А) равноделен
- Б) неравноделен
- В) безмензурен
- Г) променлив

4. Действието на кои принципи определя формообразуването в музикален пример № 4?

- А) вариантност и контраст
- Б) вариантност и повторност
- В) повторност и контраст
- Г) вариантност и разработка

5. Определете жанра на музикалното произведение в пример № 5.

- А) соната
- Б) симфония
- В) инструментален концерт
- Г) оратория

6. Определете от коя фолклорна област е музикален пример № 6, като се ориентирате по изразните средства и изпълнителския стил.

- А) Пиринска
- Б) Шопска
- В) Родопска
- Г) Тракийска

7. Какъв вид е музиката в пример № 7?

- А) етно джаз
- Б) обработен фолклор
- В) авторска музика
- Г) автентичен фолклор

8. Определете стила в музикален пример № 8

- А) соул
- Б) джаз
- В) ритъм енд блус
- Г) рок

Музикалните примери към задачи 9 и 10 ще чуете по два пъти. Слушайте внимателно и следвайте инструкциите от аудиозаписа, за да изпълните задачите.

9. Анализирайте музикален пример № 9. За всяко празно място в текста подберете понятие или термин от изброените: *маршов, танцовален, вокален, инструментален, повторност, вариантност, ритъма, метрума, legato, staccato, marcato*. Запишете вярното понятие или термин срещу съответната буква в листа за отговори.

Музиката е лирична с (А) характер. Жанрът е (Б). Основна роля при формообразуването има действието на принципите (В) и контраст. Вторият принцип е постигнат чрез промяна в темпото, (Г), фактурата и основния щрих: в първия дял щрихът е – (Д), а във втория дял се редуват (Е) и legato.

10. Анализирайте музикален пример № 10. Създайте текст, в който следвате поставените акценти:

- определете формообразуващите принципи, които имат важна роля за изграждането на музикалната форма в прозвучалия музикален пример
- напишете музикалните инструменти, на които се изпълнява музиката в прозвучалия пример
- определете музикалната форма на откъса от произведението
- открийте музикалноисторическата епоха, в която е създадено музикалното произведение

МИНИСТЕРСТВО НА ОБРАЗОВАНИЕТО И НАУКАТА

ДЪРЖАВЕН ЗРЕЛОСТЕН ИЗПИТ ПО

МУЗИКА – 20 МАЙ 2022 г.

ПРОФИЛИРАНА ПОДГОТОВКА

ВАРИАНТ 1

ЧАСТ 2 (Време за работа: 150 минути)

11. В кой ред музикалноисторическите епохи са подредени хронологически правилно?

- А) Ренесанс, Барок, Класицизъм, Романтизъм
- Б) Романтизъм, Ренесанс, Барок, Класицизъм
- В) Древност, Романтизъм, Барок, Ренесанс
- Г) Класицизъм, Романтизъм, Ренесанс, Барок

12. На коя музикалноисторическа епоха са представители композиторите Орландо ди Ласо и Клаудио Монтеверди?

- А) Барок
- Б) Ренесанс
- В) Класицизъм
- Г) Романтизъм

13. За кое направление в музикалната култура от края на XIX и началото на XX век се отнася описанието: „Стремеж към пресъздаване на чувства, на съзерцание, на усещане за статичност, постигнати чрез акцент върху тембровия колорит, използване на кратки мелодически мотиви и избягване на традиционната музикална форма“?

- А) Веризъм
- Б) Импресионизъм
- В) Експресионизъм
- Г) Неокласицизъм

14. Открийте правилната връзка музикалноисторическа епоха – композитор.

- А) Ренесанс – Антонио Вивалди
- Б) Барок – Лудвиг ван Бетовен
- В) Класицизъм – Йохан Себастиан Бах
- Г) Романтизъм – Джузепе Верди

15. През коя музикалноисторическа епоха се създават националните музикални школи?

- А) Романтизъм
- Б) Класицизъм
- В) Средновековие
- Г) Барок

16. Действието на кой принцип определя формообразуването във вариационната форма?

- А) повторност
- Б) вариантност
- В) контраст
- Г) импровизация

17. През коя музикалноисторическа епоха григорианският хорал става задължителен за богослужебната практика в Римокатолическата църква?

- А) Средновековие
- Б) Ренесанс
- В) Барок
- Г) Виенски класицизъм

18. Кой от музикалните жанрове е вокално-инструментален?

- А) соната
- Б) кончерто гросо
- В) оратория
- Г) симфония

19. Понятията *експозиция, разработка, реприза* са наименования на дялове в:

- А) сложната триделна форма
- Б) сонатната форма
- В) рондо-формата
- Г) простата триделна форма

20. Какво е общото за музикалните жанрове: *опера, оперета, мюзикъл, балет*?

- А) Възникнали са в една и съща епоха.
- Б) Изградени са в сонатна форма.
- В) Те са музикално-сценични жанрове.
- Г) Представят музикални стилове.

21. Понятието *саундтрак* означава:

- А) музика към филм
- Б) кратък видеоматериал
- В) кратко рекламно съобщение
- Г) нов вариант на позната песен

22. Кое е вярното определение за музикалния жанр *оратория*?

- А) музикално-сценично произведение със светски характер
- Б) голямо музикално произведение за хор, солисти и оркестър
- В) инструментално произведение за симфоничен оркестър
- Г) хорово акапелно произведение

23. Кое твърдение за синкретичното изкуство НЕ е вярно?

- А) Представява първична форма на художествено творчество.
- Б) Слово, музика и движение съществуват в неделимо единство.
- В) Представява професионална форма на художествено творчество.
- Г) Изразява се в ритуали и обреди.

24. Колко фолклорни области са обособени в България?

- А) 2
- Б) 4
- В) 5
- Г) 6

25. В кой ред са посочени представители от първите български композитори?

- А) Петко Стайнов, Веселин Стоянов, Панчо Владигеров
- Б) Емануил Манолов, Панайот Пипков, Добри Христов
- В) Панчо Владигеров, Любомир Пипков, Марин Големинов
- Г) Красимир Кюркчийски, Георги Андреев, Васил Казанджиев

26. Кое твърдение за българските композитори класици НЕ е вярно?

- А) Основната им цел е създаването на български национален музикален стил.
- Б) Създават първите български образци на утвърдени в музикалната практика жанрове.
- В) Най-широко застъпен жанр в творчеството им е песента.
- Г) Използват български народни песни, като ги хармонизират по нов начин.

27. Кой български оперен певец е определян като един от най-великите изпълнители на ХХ век?

- А) Васко Василев
- Б) Геодосий Спасов
- В) Борис Христов
- Г) Иво Папазов – Ибряма

28. В кой ред са посочени САМО елементи на линейно-нотната система?

- А) петолиние, ключове, ноти, допълнителни линии, знаци за пренасяне в октава
- Б) размер, нотни стойности, тонови трайности, паузи, темпови означения
- В) щрихи, динамични знаци, знаци за съкращения на нотописа
- Г) интервали, тризвучия, четиризвучия

29. В кой ред са изброени САМО темпови означения?

- А) *Moderato, mp, staccato, Sostenuto*
- Б) *mf, Allegro, crescendo, ff*
- В) *Andante, Presto, Allegro, Moderato*
- Г) *legato, mp, staccato, ff*

30. В кой ред размерите са сложни равноделни?

- А) 4/8, 5/8, 7/8
- Б) 3/8, 2/4, 3/4
- В) 4/4, 6/8, 9/8
- Г) 5/16, 9/8, 7/8

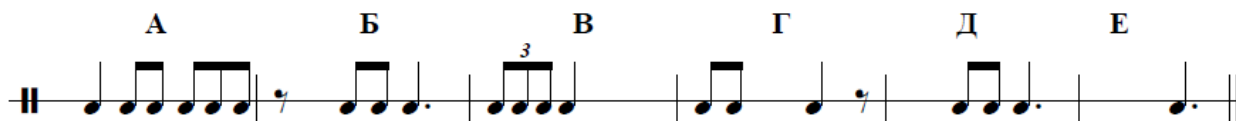
31. Кое твърдение е вярно?

- А) В натуралния мажорен лад полутоновете са между II-III и V-VI степени.
- Б) В натуралния мажорен лад полутоновете са между III-IV и VII-I степени.
- В) В натуралния мажорен лад полутоновете са между III-IV и V-VI степени.
- Г) В натуралния мажорен лад няма полутонове.

32. Всяко тризвучие има:

- А) едно основно хармоническо положение
- Б) две основни хармонически положения
- В) три основни хармонически положения
- Г) няма основно хармоническо положение

33. Анализирайте ритмичния пример.



В листа за отговори срещу буква А) напишете размера, а срещу останалите букви допишете нотните знаци или паузи, допълващи липсващите времена в тактовете.

34. За всяко свободно място подберете верния музикален термин или понятие от предложените и го запишете срещу съответната буква в листа за отговори.

Балетът е музикално-сценичен жанр, възникнал във Франция. Основното изразно средство при него е (А) в съчетание с музика и театрално действие. Подобно на операта класическият балет се изгражда върху сюжет, наречен (Б) Музиката се изпълнява от (В), близък по състав на симфоничния. Изкуството на композиране на танцови стъпки и движения в целия балетен спектакъл се нарича (Г)

- А) пеенето/танцът
- Б) либрето/увертюра
- В) оркестър/хор
- Г) импровизация/хореография

35. Постройте с цели ноти върху петолинието в листа за отговори интерваловата редица, като започнете от e¹ - м.3↑, ч.5↑, г.2↑, г.7↓, а срещу букви А Б В Г запишете с буквено означение тоновете на получените мелодически интервали.

36. Препишете в листа за отговори дадения тон в обозначения с буква такт и от него постройте мелодически интервал, като спазите зададената посока.

37. Определете големината и хармоническото положение на тризвучията и ги запишете в листа за отговори срещу съответната буква.

38. От зададените тонове постройте в листа за отговори посочените тризвучия.

39. Срещу съответната буква в листа за отговори запишете вярното понятие или термин (*синкретично изкуство, клавирна миниатюра, композиторски почерк, вокален цикъл*) в съответствие с даденото определение.

- А) Индивидуален авторски стил, който е резултат от художествените методи на композиране.
- Б) Първична форма на художествено творчество, в която слово, музика и пластично движение съществуват в неделимо единство.
- В) Малка пиеса за пиано.
- Г) Поредица от художествени песни, обединени от обща музикално-поетична идея.

40. Анализирайте нотния пример. В листа за отговори срещу съответната буква отговорете на въпросите.

Леополд Моцарт "Буре"

Allegro

mf *mp* *mf*

- А) Коя е тоналността?
- Б) Какво означава темпото?
- В) Как знаците за алтерация променят VI и VII степени?
- Г) Кой е най-ниският тон в примера? Запишете го с буквено означение и индекс за октавова принадлежност.
- Д) Кой от използваните динамични знаци означава средно тихо?
- Е) Какъв начин за съкращаване на нотописа е използван?

ДЪРЖАВЕН ЗРЕЛОСТЕН ИЗПИТ ПО

МУЗИКА

20 май 2022

ПРОФИЛИРАНА ПОДГОТОВКА

ВАРИАНТ № 1

Ключ с верните отговори

Отговор на задача №	Верен отговор	Брой точки
1	А	1
2	В	1
3	А	1
4	Б	1
5	А	1
6	Г	1
7	Г	1
8	Б	1

Отговор на задача № 9

- А) танцувален – 0.5 т.
- Б) инструментален – 0.5 т.
- В) повторност – 0.5 т.
- Г) ритъм – 0.5 т.
- Д) legato – 0.5 т.
- Е) staccato – 0.5 т.

Отговор на задача № 10

Текст 7 т.

Анализ на музикалния пример, в който зрелостникът демонстрира компетентност относно стилкови характеристики на музиката от различни епохи, познава художествените методи на композитори от различни стилове и определя стилкови особености в музиката на композиторите, като в ученическия текст са отразени поставените акценти.

Отговор на задача №	Верен отговор	Брой точки
11	А	1
12	Б	1
13	Б	1
14	Г	1
15	А	1
16	Б	1
17	А	1
18	В	1
19	Б	1
20	В	1
21	А	1
22	Б	1
23	В	1
24	Г	1
25	Б	1
26	В	1
27	В	1
28	А	1
29	В	1
30	В	1
31	Б	1
32	А	1

Отговор на задача № 33:

А) $7/8 - 0,5$ т.

Б) осмина нота или осмина пауза или комбинации от други нотни стойности или паузи, равняващи се посочените – по 0,5 т.

В) четвъртина нота с точка или четвъртина пауза с точка или равностойни комбинации от други нотни стойности или паузи – 0,5 т.

Г) четвъртина нота или четвъртина пауза или други нотни стойности и паузи равняващи се на посочените – 0,5 т.

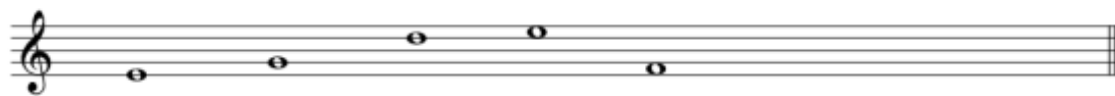
Д) четвъртина нота или четвъртина пауза или равностойни на тях комбинации от други нотни стойности или паузи – 0,5 т.

Е) половина нота или половина пауза или равностойни на тях комбинации от други нотни стойности или паузи – 0,5 т.

Отговор на задача № 34 :

- А) танцът – 0.5 т.
- Б) либрето – 0.5 т.
- В) оркестър – 0.5 т.
- Г) хореография – 0.5 т.

Отговор на задача № 35:



- А) $e^1 - g^1$ – 0.5 т.
- Б) $g^1 - d^2$ – 0.5 т.
- В) $d^2 - e^2$ – 0.5 т.
- Г) $e^2 - f^1$ – 0.5 т.

Отговор на задача № 36:



ч. 5 ↓

ув. 2 ↑

г. 6 ↑

г. 3 ↓

- или
- А) fis^1 (фа диез от първа октава) – 0.5 т.
 - Б) fis^1 (фа диез от първа октава) – 0.5 т.
 - В) h^1 (си от първа октава) – 0.5 т.
 - Г) f^2 (фа от втора октава) – 0.5 т.

Отговор на задача № 37:

А) dur 6_4 – 1 т.

Б) moll 5 – 1 т.

В) ум. 6 – 1 т.

Отговор на задача № 38:

А Б В

dur 5 moll 6_4 ув. 5

The image shows three chords on a treble clef staff. Chord A is a D major triad (D, F#, A). Chord B is a D minor sixth chord (D, F, A, C, E, G). Chord V is a D dominant fifth chord (D, F, A, C, G).

3 x 1 т.

Отговор на задача 39:

А) композиторски почерк – 0.5 т.

Б) синкретично изкуство – 0.5 т.

В) клавирна миниатюра – 0.5 т.

Г) вокален цикъл – 0.5 т.

Отговор на задача 40:

А) d moll (ре минор) – 0.5 т.

Б) бързо – 0,5 т.

В) повишават ги – 0,5 т.

Г) cis¹ – 0.5 т.

Д) *tr* – 0,5 т.

Е) първи път и втори път/прима волта, секунда волта/prima volta seconda volta – 0,5 т.

Музикални примери към задачи от 1. до 8.

Пример № 1. Reconstructed Ancient Egyptian Melody

Пример № 2. Св. Йоан Кукузел – Хвалите Господа с'небес

Пример № 3. Граовско хоро

Пример № 4. Вечеряй, Радо

Пример № 5. Franz Joseph Haydn – Piano Sonata No. 10 in C Major, Hob. XVI:1: I. Allegro

Пример № 6. Жъни, наваляй, невясто

Пример № 7. Яно, Яно, хубава Яно

Пример № 8. Louis Armstrong – Weather Bird

Музикални примери към задачи от 9. и 10.

Пример № 9. Ludwig Van Beethoven – 6 Minuets, WoO 10: No. 2 in G Major

Пример № 10. Jean-Joseph Mouret – Sinfonies de Fanfare in D Major - 1. Rondeau

Максималният общ брой т. е 60, като резултатът под формата на краен брой т. (x) на зрелостника от изпита се определя по формулата $x = y/60$ по 100 с точност до цяло число, а y е реалният брой т. от теста.

Напр. ако реалният брой т. от теста на зрелостника е 53 т., то резултатът от изпита под формата на краен брой т. ще се отрази като 88 т.